

ра» на «Гурганевскую». В то же время участок Виктора Борка работает в отто- роженном от проходящих поездов среднем зале лусковой станции, подве- шивая и устанавливая светильники.

СТАРТУЕТ ПРОХОДКА БОЛЬШОГО НАКЛОНА

На стройплощадке шахты № 942 спе- циалистами участка Виктора Денисо- ва из СМУ-9 завершено заморажива- ние водонасыщенного грунтового мас- сива, через который строителям пред- стоит провести эскалаторный тоннель к станциям «Достоевская». На первых кольцах наклона к 21 сентября должен быть закончен монтаж блококладчи- ка, с помощью которого участок Наки- ла Файзрахманова из СМУ-8 продол- жит проходку тоннеля. До конца меся- ца он уже должен продвигнуться вниз на два полных кольца.

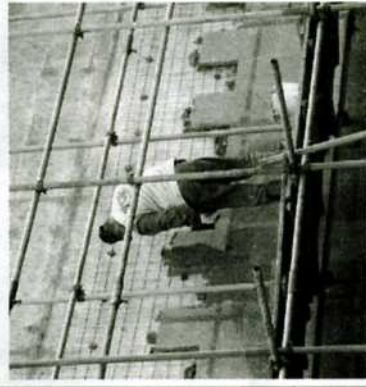
РЯДОМ С «ГАВАННОЙ»

Закончено оформление стройплощад- ки, отведенной рядом с кинотеатром «Гавана» под строительство вестибю- ля станции «Марьяна Роцца». Участок Дмитрия Иванова из СМУ-9 начал там забуривать сваи для ограждения буду- щего котлована. Проходка эскалатор- ного тоннеля будет вестись с помо- щью механизированного комплекса, изготавливаемого канадской фирмой «Ловат».

«МЕТРОСТРОЕВЕЦ» НА 2008 ГОД

Началась подписка на первое полугодие 2008 года. Если вы хотите получить нашу газету, поспешите на почту. Индекс «Метростроевец» прежний — 24264 в каталоге российской прессы «Почта России». Стоимость подписки на 6 месяцев с доставкой на дом и в организации — 188 руб. 46 коп., до востребования — 185 руб. 64 коп., до квартиры — 193 руб. 86 коп. Оформить подписку можно в любом почтовом отделении Москвы. В Московской области стоимость «Метростроевца» на 6 месяцев — 198 руб. 12 коп.

чивавший примыкание к трассе тоннелей Строгинской линии мет- ро. Сегодня по всему почти кило- метровому комплексу подходят к концу бетонные работы. В течение каждого летнего месяца мы укла- дывали по 5–6 тысяч кубов бетона. Теперь остаток составляет всего около 3 тысяч кубов. Правда, это ко- личество складывается из большо- го числа преимущественно мелких объёмов, разбросанных по всей длине. С основной их частью мы должны справиться к 15 октября. До конца октября по графику продлят- ся лишь работы по правой демон-



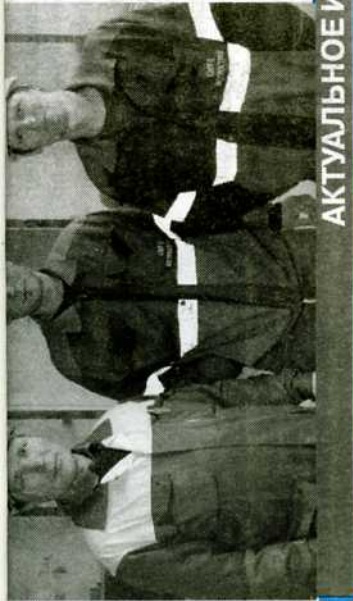
На рампе идет облицовка стен.

—У этого необычного монолитного обеск- та внешняя не только длинн. В его широкой части котлован был весьма глу- бок, а ведь отдельные элементы комплек- са давно уже возвышаются над поверхно- стью земли. И продолжают расти. Сколько всего уровней или этажей выст- роят?

—Местами набирается больше пяти. Самый нижний — тоннели мет- ро. Второй этаж — автотранспорт- ные тоннели. Выше транспортной зоны идут следующие уровни: вен- тканалов и кабельных коллекторов, газоочисток и венткамер, тяговых подстанций, которые будут питать систему вентиляции, наконец, вен- ткиоски. В межтоннельном про- странстве этажи пониже и там уров- ней получилось еще больше. Там у нас находится множество кабель- ных и трубных коллекторов, насос- ные, щитовые Гормоста, различные подсобные помещения плюс лест- ничные клетки, эвакуационные.

—Какой же получилась максимальная высота, если считать от лотка тонне- лей метрополитена?

—Я специально не считал, но лег- ко прикинуть. Глубина котлована



Три начальника участка с точки «D»: В.П. Купряшкин из СМУ-6, С.Г. Квон и И.О. Звягин из СМУ-1.

АКТУАЛЬНОЕ ИНТЕРВЬЮ

де всего жители ближайших домов, выс- тупали против строительства магист- ралы — рассылали письма по инстанциям, устраивали пикеты, вывешивали на ок- нах черные ленты. В какой мере учиты- вались их претензии?

—Возможность прохода в парк и к реке обеспечивалась благодаря перекидному мосту. Впоследствии его заменил специально выгоро- женный коридор, который сейчас временно перенесён ближе к пор- талу, чтобы уже можно было устро- ить постоянную дорожку. От шума в какой-то степени защищал экран, поставленный вдоль Крылатской улицы. Кроме того, почти весь 2005 год мы вообще не строили ночью.

Потом получили разрешение на круглосуточное ведение работ, за исключением шумных. А дальше вопрос вообще был снят с повест- ки дня, так как непосредственно под окнами всё уже было сделано, и тя- желая техника ушла с трассы.

—К слову, о технике и технологии строи- тельства. Что-то новое или необычное здесь применяется?

—В общем-то, нет. Технология из- вестная, давно отработана. Только машины применялись более мощ- ные и более современные. Это ка- сается и «стен в грунте», и анкери- ного крепления, а потом и выемки грунта. Непривычной для наших строителей была предусмотренная

составляла 28 метров, и это по от- ношению к промежуточной рабочей площадке. Смотровая площадка, находящаяся на уровне местности, выше рабочей на 8 метров. И еще на 10–15 метров поднимаются от- дельные сооружения. Всего полу- чается местами более 50 метров. Самые высотные точки — киоски вытяжных камер. Выхлопные газы и прочее они будут выбрасывать в ат- мосферу на уровне крыши пяти- этажного дома. Так учитываются требования экологов. Посетители Московского парка должны ды- шать чистым воздухом.

—Помните, некоторые москвичи, пруж-

Бригада Айрата Ахмадуллина из СМУ-1. Слева направо:

В.И. Журавлёв, В.К. Иванов, Р.Р. Сергеев, А.Н. Ахмадуллин (бригадир), А.Н. Ахмадуллин, А.А. Васильев, А.А. Дубиниц, В.М. Кириллов, С.Н. Владимиров.

Простор для обратной засыпки.

