

ву-реку стал первым в столице вантово-пилонным мостом протяженностью 1460 метров. Пролет дорожного полотна длиной 410 метров подвешен на высоте около 30 метров от поверхности воды на 72 вантах к несущему пилону моста — металлической арке, ус-тановленной перпендикулярно магистрали на опоры, смонтированные в воде. Непосредственно под аркой на высоте 100 метров находится капсула смотровой площадки с рестораном.

Новая магистраль напрямую соединит Красную Пресню с Новорижским шоссе.

Торжественное открытие семи-

ного движения в одну сторону, а нижний этаж предназначен для поездов метрополитена, который свяжет с центром район Строгино. Организовав таким образом проектирование и строительство, мы очень прилично сэкономили. Иначе примерно полтора километра трассы метро глубокого заложения пришлось бы прокладывать отдельно. Реализовать такое решение было непросто. Это и новое слово в метростроении. Оно прозвучало у нас вполне нормально. Новая трасса не только обеспечит прямой выезд из центра на Новорижское шоссе, она также разгрузит некоторые другие

нием — тоже есть. Будем работать! Префект Северо-Западного административного округа Москвы В.А. Козлов продолжил тему преимущества, которые принесет в повседневную жизнь города новая трасса:

— Помимо разгрузки магистралей, названных Юрием Михайловичем, надо сказать, что почувствуют комфорт жители четырех районов Северо-Западного и одного района Западного округа. Потому что здесь порядка 70 тысяч автомобилей перестроят свое движение, освободив тем самым дворы, а также улицы, подводящие к основным ма-



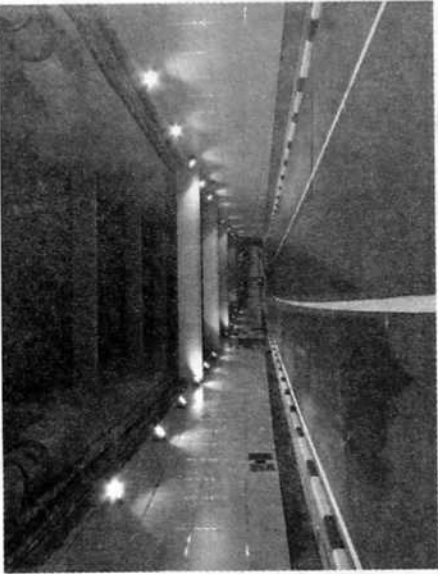
**Верхний этаж тоннелей, проложенных под Серебряным Бором, обеспечивает трехполосное движение автотранспорта.**

ность проявить себя в реализации уникального технического решения, осуществленной к тому же в кратчайшие сроки.

После разрезания ленточки участники торжества попросили уступить дорогу строительной технике, и первыми в сторону моста двинулись колонной в два ряда мощные самосвалы метростроевского Строймехсервиса, за ними также в два ряда ехали миксеры и автокраны. Этим машинам пришлось немало потрудиться на крупномасштабных объектах сдаваемой трассы. Ведь только монолитного бетона в конструкции Серебрянорборских тоннелей было уложено порядка 300 тысяч кубометров. Сотнями тысяч кубометров исчислялись объемы извлеченного, перемещенного и обратно засыпанного грунта. А сколько потребовалось сборного железобетона на обделку огромных тоннелей! Со всеми этими материалами немалым было бы управиться без современной технической базы. И, соответственно, без людей, которые управляют передовыми машинами.

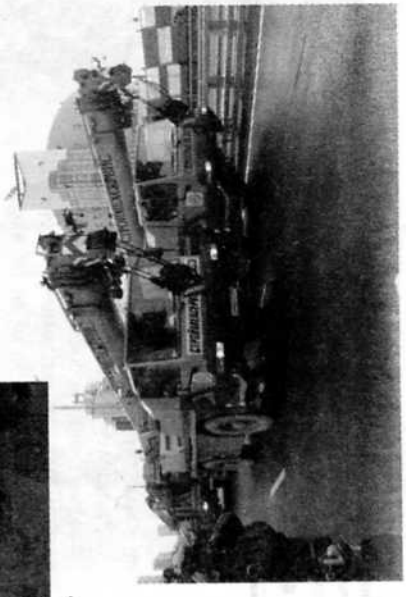
Новый путь, на прокладку которого под Серебряным Бором и над Москвой-рекой строителям потребовалось несколько напряженных лет, автомобилисты могут преодолеть теперь минут за десять. Если, конечно, не захотят полюбоваться прекрасными видами северо-запада столицы, где творения рук человеческих отлично дополняют красоту здешней природы.

**Юрий ПЕТРУНИН.**



**Длина тоннеля с рампами — 3,1 км.**

**Первой по новой трассе пошла строительная техника Мосметростроя.**



**Прибыли почетные гости праздника.**

километровой трассы состоялось в назначенный срок — 27 декабря. Митинг по поводу этого важного для города и Подмосковья события был организован в конце улицы Маршала Жукова, перед въездом на Живописный мост.

Выступая перед строителями, мэр Москвы Ю.М. Лужков основное внимание уделил технической стороне дела.