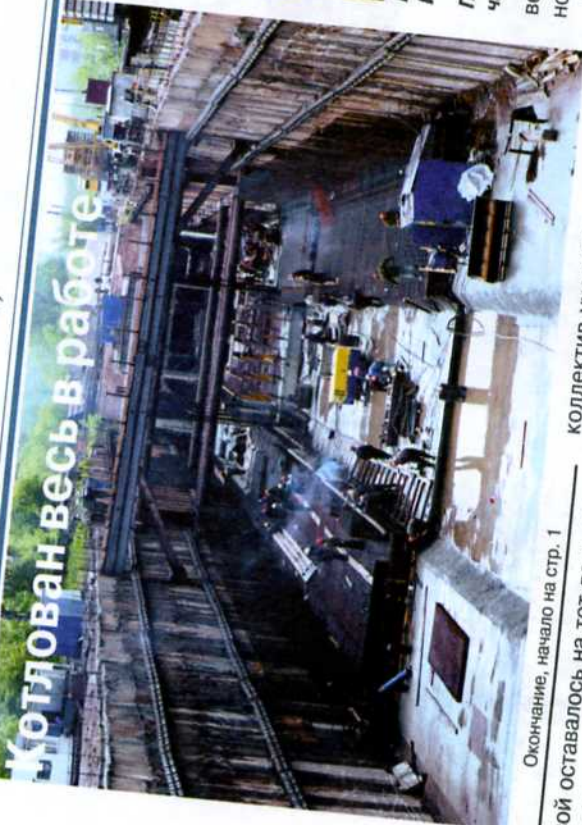


20 ИЮНЯ 2008 года № 23 (13337)



МЕТРО
СТРЕВЕЦ

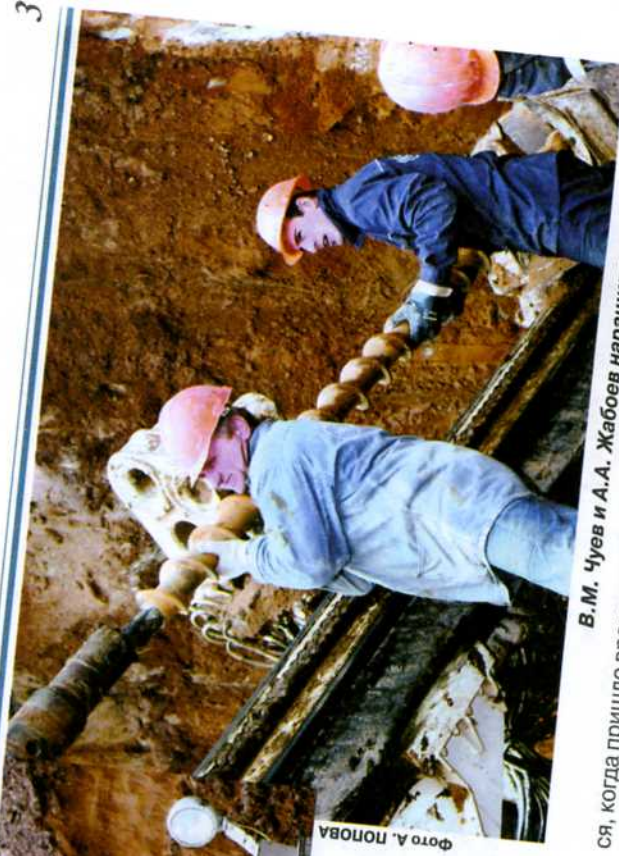


Фото А. Попова

Машинист буровой установки
И.С. Алёхин.

Платформенная
часть «Митино».

верхнему ярусу крепления забурено 339 анкеров, по нижнему — 297.

При нас одна из буровых установок меняла рабочую позицию, продвинувшись вперед вдоль стены на уровне нижнего яруса. Перед этим там поработал малоковшовый экскаватор «Атлас», прокопавший узкую траншею и очистивший от наплывов бетона закладные детали очередной анкер. На новом месте буровая установка, нацеленная на стену котлована под углом, с ходу начала врезаться в грунт.

С машинистом «Комачо» Ильей Сергеевичем Алёхиным я пообщался, когда пришло время технологического перерыва.

Илья Сергеевич высоко оценил возможности установки, которые он хорошо прочувствовал еще в Крылатском, на точке «D». Для забуривания анкеров она самая подходящая. А на строительстве станции «Митино», к тому же, грунт легче, валунов пока не встречали. Машинист доволен и своими помощ-

никами. Да и мне понравилось, как они четко действовали в тот момент, нарацивая шнек «Комачо».

По словам Алёхина в лучшие моменты удается забуривать до 10 анкеров, и с остающимся объемом работы участку по силам справиться недели за две. Значит, дальнейшее будет в руках арматурщиков, бетонщиков, изоляторов.

Окончание, начало на стр. 1

вой оставалось на тот день около 6 тысяч кубометров грунта, а за три весенних месяца механизаторы выдали на-гора примерно 45 тысяч. Так что в июне участок Рыбина с этим своим объектом справится.

Механизаторы также предоставили на «Митино» хороший фронт работ для участка Алексея Николаевича Елишина из Строймехсервиса. В «Метростроевце» недавно рассказывалось о том, как этот

коллектив участвует в строительстве вестибюля «Достоевской», а у него, оказывается, есть и другая точка приложения сил. Проектировщиками предусмотрено анкерное крепление стен в платформенной части «Митино», и эти анкера участок Елишина с помощью двух установок «Комачо» забуривает в грунт на 16 метров.

Общий объем сделанного к 4 июня назвал инженер-лаборант Евгений Александрович Кузнецов: по

Не подлезит забвению...

Приближается скорбная дата — 22 июня. В этот день 67 лет назад фронтальная Германия без объявления войны напала на Советский Союз.

Татьяна Хатунян

ила
ль
он-
сь
есть
ДВА.

налов одычт...
Один симитом. Чаше всего, это Machine
кально-депрессивный психоз и другие
психозы, шизофрения. В начальной стадии психоз проявляются в повышенной

в выработке особых химических веществ — серотонина (гормона радости) и адреналина, которые частично передают импульсы между клетками нервной системы. Нарушение этих процессов приводит к депрессии.

но страдающие депрессией, этого слова даже и не знают. Они просто не понимают, почему им утром не хочется вставать, («А зачем?»), почему перестают ощущать радость от встречи с друзьями, с красотой природы, прекрасной музыкой или картиной. У них потемнели глаза. На мно-